



Kit patins de protection

KAWASAKI ZX10R (2011)

Référence RLK31

Remarque importante :

- Ne pas démonter les deux cotés en même temps
- Se munir du schéma 3D et bien visualiser le montage d'ensemble.

Mode opératoire

Coté droit :

- Assembler le support patin Rep.2 sur la platine rep 3 à l'aide des vis FHC M6/20 Rep.13, serrer au couple de 5.9 à 7.8 Nm.
- Dévisser la vis de fixation moteur.
- Positionner les deux vis TH M8/30 Rep.8 et les deux rondelles Z8 Rep.9 sur le support patin Rep.2, mettre en place l'ensemble support patin et platine droite à l'aide de la vis CHC M10/1.25/95 Rep.10 et de la rondelle Z10 Rep.12 puis serrer au couple de 34N/m.
- **Faire très attention à ne pas intervertir les vis CHC M10 !**
- Positionner le patin et fixer le, à l'aide des deux vis TH M8/30 Rep.8 et des Rondelle Z8 Rep.9, serrer au couple de 15N/m.



Coté gauche :

- Procéder de manière identique.
- Ne pas oublier de mettre l'entretoise D37 d10.5 Lg34 Rep.7 entre le cadre et la platine gauche Rep.6.

INFORMATIONS SUR LA POSE DES KITS & DES ACCESSOIRES TOP BLOCK

Le fabricant assure que le produit que le consommateur vient d'acquérir est un produit de qualité et a été fabriqué dans les règles de l'art. Les accessoires Top Block sont faciles à poser et ne nécessitent aucune connaissance particulière ni outillage spécial.

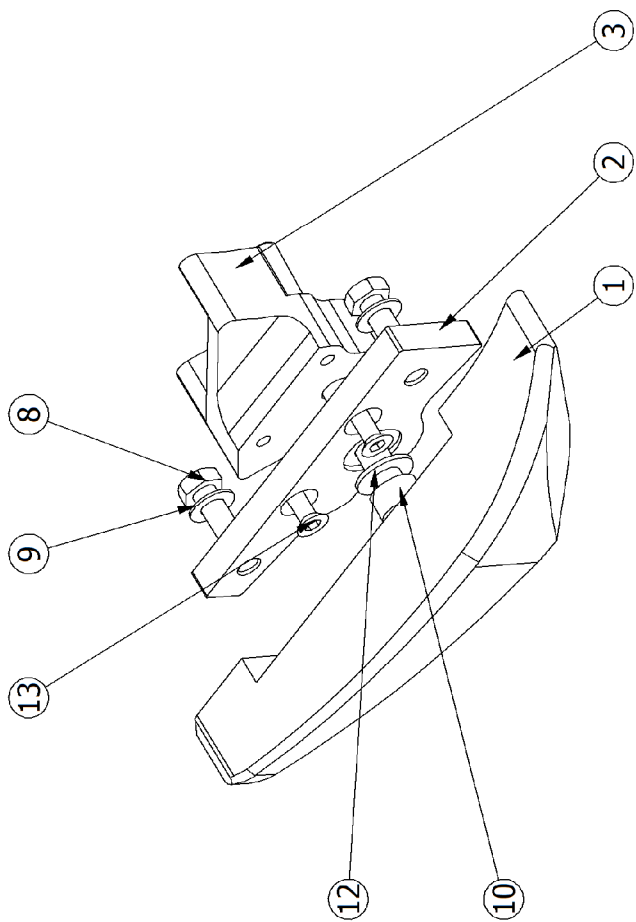
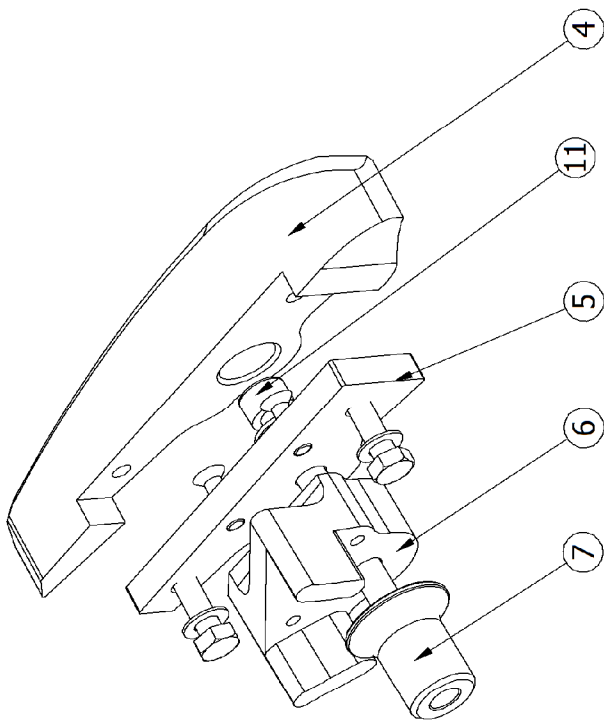
Le consommateur est informé que l'installation des repose-pieds si elle n'est pas faite avec rigueur peut entraîner des accidents.

Les repose-pieds comprennent deux parties qu'il est nécessaire après installation et orientation de ceux-ci, de bloquer correctement par l'intermédiaire de la vis CHC M8x20 (voir de bloquer avec du frein filet).

L'ensemble roulettes ou patins et fixation ne saurait garantir des chutes sérieuses et le fabricant décline toute responsabilité en cas de détérioration de la moto.

En cas de doute, il est conseillé de s'informer auprès des distributeurs des modalités d'installation des kits TOP BLOCK.

Le kit TOP BLOCK n'est adaptable que sur le type de machine à laquelle il est destiné.



N°	Pièces	Nbre
1	Patin droit	1
2	Support patin droit	1
3	Platine droite	1
4	Patin gauche	1
5	Support patin gauche	1
6	Platine gauche	1
7	Entretoise D37d10,5 Lg34	1
8	Vis TH M8/30 modifiée	4
9	Rondelle Z8	4
10	Vis CHC M10/1,25/95	1
11	Vis CHC M10/1,25/110	1
12	Rondelle Z10	2
13	Vis FHC M6/20	4

Matière :		Kit patins RLK31		Tolérance générale : +/- 0.1	
Echelle : X:X		Ensemble : Z10R (2011)		Réalisé par : Bruno	
		Phase : XXXX		Date : 22/02/2011	
				N° de plan : Indice : B	
				Modifié le : Modification apportée :	

C.F.P.S.