



Kit patins de protection

HONDA CBF1000F

Référence RLH24 (11-12)

Mode opératoire

Remarque importante

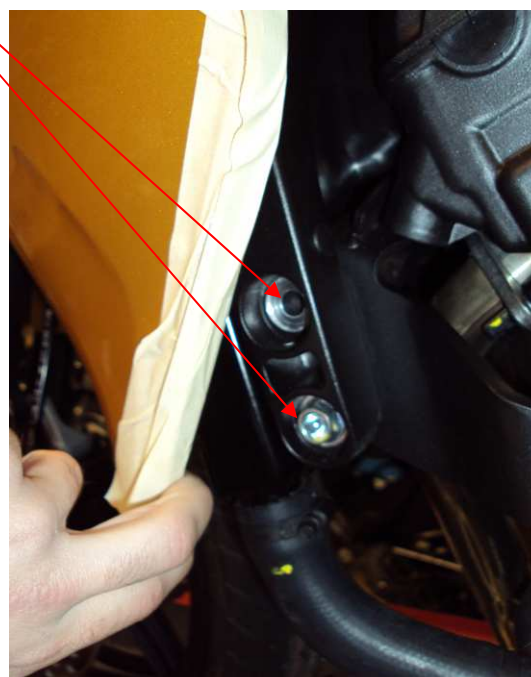
- Ne pas démonter les deux cotés en même temps.

Côté gauche :

- Dévisser les vis du flanc de carénage.
- Ecarter délicatement le flanc de carénage.
- Dévisser du côté gauche la vis M12/65 liant la platine avant entre le cadre et le moteur.
- Dévisser les deux vis M10/40 liant la platine du bras de cadre.
- Positionner le support patin gauche du kit TOP BLOCK (rep. N°4) et visser sans serrer la vis CHC M12/1.25 lg 80 avec sa rondelle Z12.
- Introduire en travers de la platine (rep. N°4) les vis et rondelles (rep. N°9, 13 et 14) comme indiqué sur le schéma.
- Présenter la platine (rep. N°2) derrière le bras de cadre, introduire les 2 vis CHC M10/55 comme schématisé.
- Intercaler entre platine et support patin l'entretoise alu (rep. N°7), introduire la vis FHC M10x80, visser écrou frein et rondelle sans serrer.
- Procéder au serrage général de l'ensemble de la visserie au couple préconise :
 - M10 = 30 Nm
 - M12 = 45/50 Nm

Côté droit :

- Procéder du de manière identique.
- Remonter les flancs de carénage.



Temps approximatif de montage – 1h tout compris

INFORMATIONS SUR LA POSE DES KITS TOP BLOCK

Le fabricant assure que le produit que le consommateur vient d'acquérir est un produit de qualité et a été fabriqué dans les règles de l'art. Les accessoires Top Block sont faciles à poser et ne nécessitent aucune connaissance particulière ni outillage spécial.

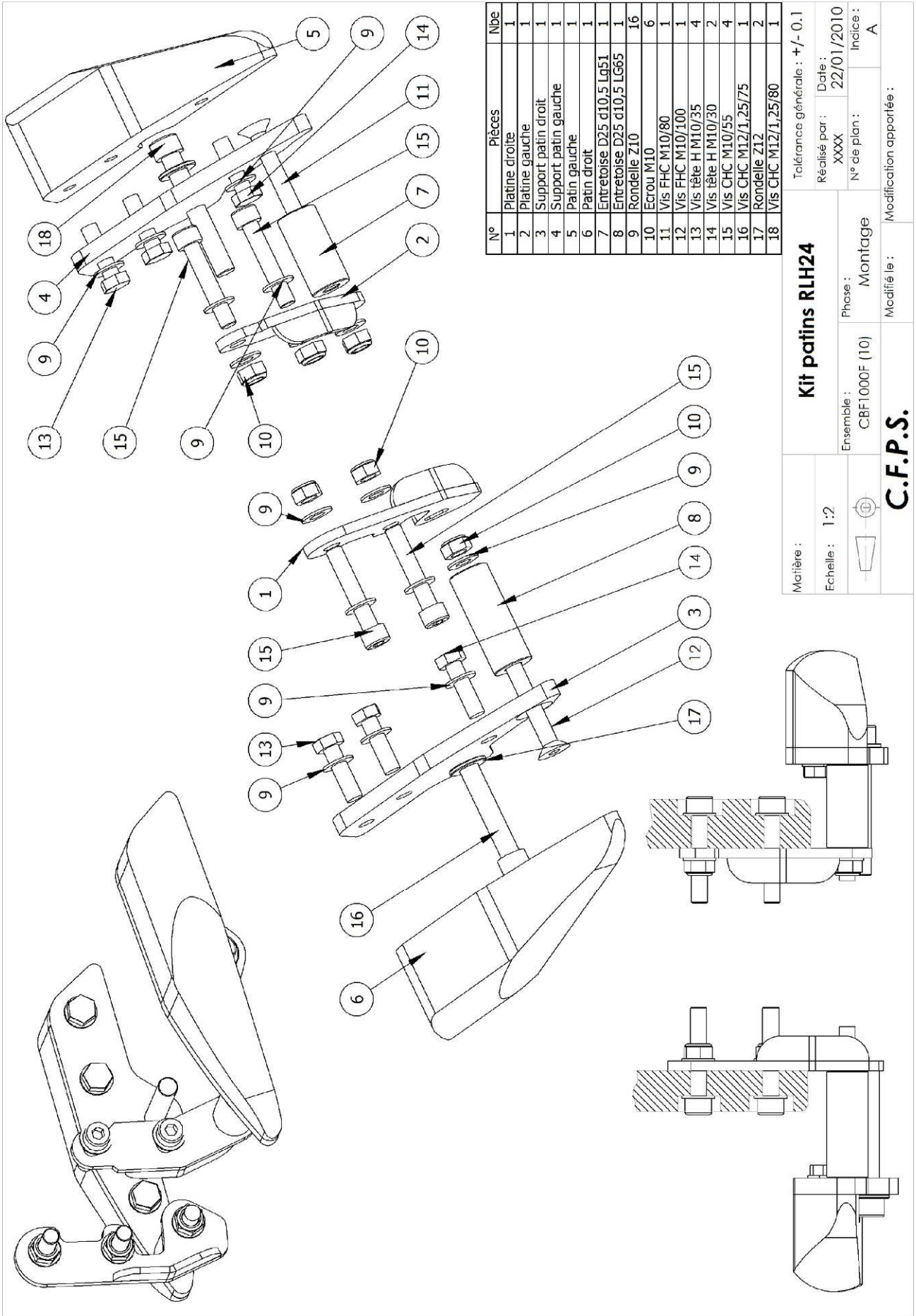
Le consommateur est informé que l'installation des repose-pieds si elle n'est pas faite avec rigueur peut entraîner des accidents.

Les repose-pieds comprennent deux parties qu'il est nécessaire après installation et orientation de ceux-ci, de bloquer correctement par l'intermédiaire de la vis CHC M8x20 (voir de bloquer avec du frein filet).

L'ensemble roulettes ou patins et fixation ne saurait garantir des chutes sérieuses et le fabricant décline toute responsabilité en cas de détérioration de la moto.

En cas de doute, il est conseillé de s'informer auprès des distributeurs des modalités d'installation des kits TOP BLOCK.

Le kit TOP BLOCK n'est adaptable que sur le type de machine à laquelle il est destiné.



Matière : **Kit patins RLH24**
 Tolérance générale : +/- 0.1
 Echelle : 1:2
 Réalisé par : XXXX
 Date : 22/01/2010
 Ensemble : CBF1000F (10)
 Phase : Montage
 N° de plan :
 Incises : A
 Modifié le :
 Modification apportée :

C.F.P.S.